



風と心



発行 岩手県立胆沢病院
編集 広報委員会

〒023-0864
岩手県奥州市水沢 字龍ヶ馬場61
TEL 0197-24-4121
FAX 0197-24-8194

岩手県立胆沢病院 救急患者の受入れ状況

平成30年度 1日平均34.9人、GWは 1日平均65.1人を受入れ



当院は、胆江圏域二次救急指定医療機関の基幹病院として、その中心を担うべく365日昼夜問わず救急患者の受入れを行っています。右記表は、昨年度からの救急患者の受入状況ですが、平成30年度は、1日平均34.9人の救急患者を受入れております。救急車搬入件数は年間3,368件で、1日平均にすると9.2件の救急車を受入れております。救急患者の内、22.9%の方が入院されており、救急患者の5人に1人は入院されている状況となっております。

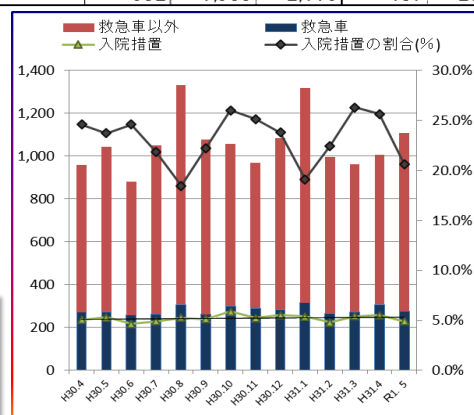
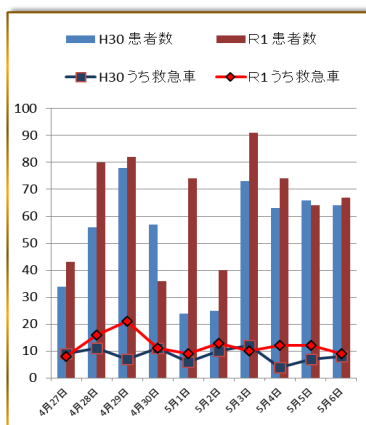
また、当院は平成26年12月に地域医療支援病院の認定を受け、平日時間内の診療については、一部診療科を除いて他の医療機関からの紹介を原則としておりますが、救急患者さんについては、断ることなく受入れております。当院基本理念の「私たちは、地域の人々の健康と命を守るため、愛を持って地域医療に貢献します。」の下、胆江圏域の急性期医療と救急医療を担ってまいりますので、今後とも地域の皆様のご協力をお願いいたします。

年月	救急車	救急車以外	計	入院措置	入院措置の割合(%)
H30.4	272	688	960	236	24.6%
H30.5	274	771	1,045	248	23.7%
H30.6	259	623	882	217	24.6%
H30.7	263	786	1,049	229	21.8%
H30.8	308	1,024	1,332	246	18.5%
H30.9	261	816	1,077	239	22.2%
H30.10	301	756	1,057	275	26.0%
H30.11	290	680	970	244	25.2%
H30.12	284	800	1,084	258	23.8%
H31.1	316	1,001	1,317	252	19.1%
H31.2	266	732	998	224	22.4%
H31.3	274	688	962	253	26.3%
H30計	3,368	9,365	12,733	2,921	22.9%
H31.4	307	699	1,006	258	25.6%
R1. 5	275	834	1,109	229	20.6%
H31.4~R1.5計	582	1,533	2,115	487	23.0%

GW 10 連休中の救急患者受入れ状況

GW10連休中、当院では胆江圏域の医療体制の確保と連休中に治療が必要な患者さん方への対応を目的として、4月30日と5月2日の2日間の通常診療を行いました。この2日間も含めた連休期間中には、1日平均65.1人の救急患者さんが受診されました。また、救急車については合計で121件、1日平均12.1件の搬送受入れとなっております。

医事経営課長 及川 光二



月日	R1		計	H30		計
	救急車	救急車以外		救急車	救急車以外	
4月27日	8	35	43	9	25	34
4月28日	16	64	80	11	45	56
4月29日	21	61	82	7	71	78
4月30日	11	25	36	11	46	57
5月1日	9	65	74	6	18	24
5月2日	13	27	40	10	15	25
5月3日	10	81	91	12	61	73
5月4日	12	62	74	4	59	63
5月5日	12	52	64	7	59	66
5月6日	9	58	67	8	56	64
計	121	530	651	85	455	540

※マーカ一部分は通常診療日

お盆期間中の診療体制について

下記の期間、外来診療（全科）を休診し、当直医師による救急診療体制となります。

8月13日(火)、8月14日(水)

※救急受診を希望される患者さんは電話でご連絡をお願いします。

MRI検査室・装置供に

リニューアルしました



今年の4月から、Philips社製AchievaDual1.5Tに換わり、同社製のIngenia1.5Tが稼動しました。装置の更新期間中もMRI検査を可能とするため、検査室も新しくすることにしましたが、院内に新たに検査スペースを見つけるのは大変でした。ご協力頂いた関係者各位に心より感謝申し上げます。

導入したIngenia1.5Tは、既に県立病院で数機稼働中であり珍しいわけではありませんが、旧装置に比べるといくつか優れた点がありますので紹介させていただきます。

一つ目は、装置の開口径が70cmと広くなり検査時の圧迫感がいくらか解消されました。また、撮影範囲も55cmと少し広範囲に撮影できます。騒音に関しては、いくらか低減されています。以前より快適な環境で検査を受けて頂けるようになりました。

二つ目は、磁場の均一性が増しSNRが向上したことで安定した脂肪抑制画像を得ることが出来ます。これによりオンコロジーイメージングの一つであるBody DWIが以前よりも良い画質で提供できます。またカーディアックイメージングについても、同様に検査できます。

最後に、新機能としてMRS(MRスペクトロスコピー)が追加されました。オンコロジーイメージングとして活用して下さることを期待します。

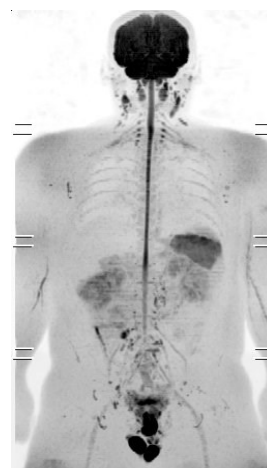
稼働して約二ヶ月経ちますが装置の能力が100%引き出されているとは言い難く、今後もスタッフ一同で研鑽していきます。

この度は、装置紹介の機会を頂き有り難うございました。併せて放射線技術科も宜しくお願いします。

副診療放射線技師長 大崎 誠



Ingenia1.5T MRI装置



Body DWIの画像

第2回 医療情報コーナーイベントのお知らせ

日時 7月23日(火) 9:30~11:30

内容 「治療に役立つ手づくり小物をつくる会」

治療に役立つ小物です。一緒に作りましょう。(バンダナ帽子)

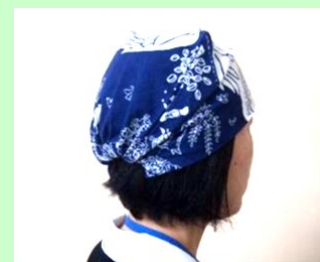
担当 ボランティアスタッフ

場所 胆沢病院 玄関ホール内医療情報コーナー

申込 事前申込が必要です。(先着10名)

費用 108円(材料費として)

持ち物 裁縫道具



申込み、問合せ先 胆沢病院 地域医療福祉連携室 TEL 0197-24-4121