

# 2020年度 診療情報管理室 診療統計

## 1. 2020年度 疾病統計

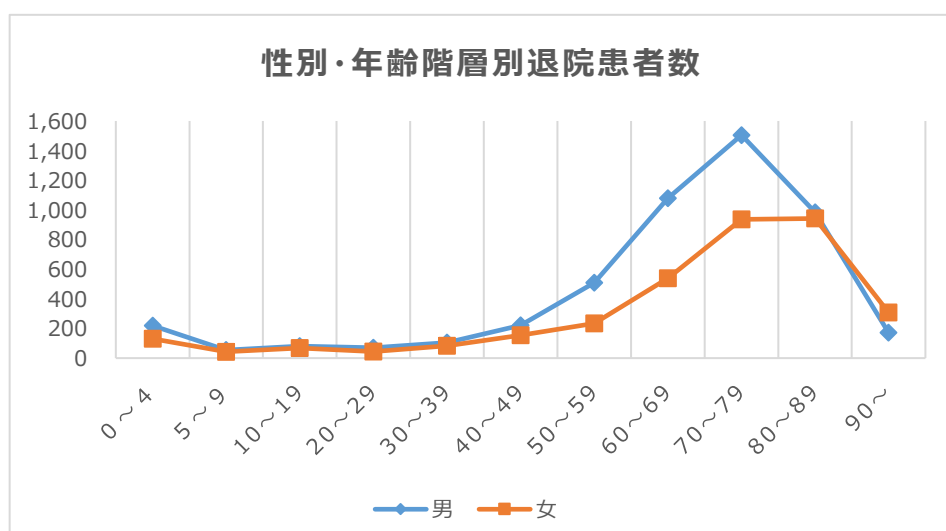
- ①性別・年齢階層別退院患者数
- ②診療科別・男女別・退院患者数及び平均年齢
- ③居住地別退院患者数
- ④疾病分類別・男女別退院患者数
- ⑤診療科別・疾病分類TOP 3・性別・退院患者数

## 2. 2020年度 死亡集計

## 3. 退院時要約作成率状況

①性別・年齢階層別退院患者数

年齢階層	男			女			総数			性別比率 (%)	
	患者数	比率 (%)	平均 在院 日数	患者数	比率 (%)	平均 在院 日数	患者数	比率 (%)	平均 在院 日数	男	女
0～4	218	4.4	3.7	131	3.8	3.5	349	4.1	3.6	62.5	37.5
5～9	54	1.1	4.1	43	1.2	3.8	97	1.1	4.0	55.7	44.3
10～19	80	1.6	4.5	68	2.0	5.4	148	1.7	4.9	54.1	45.9
20～29	69	1.4	6.3	44	1.3	5.4	113	1.3	6.0	61.1	38.9
30～39	104	2.1	9.4	83	2.4	9.2	187	2.2	9.3	55.6	44.4
40～49	222	4.4	9.6	154	4.4	8.1	376	4.4	9.0	59.0	41.0
50～59	508	10.2	9.2	235	6.7	11.6	743	8.8	10.0	68.4	31.6
60～69	1,079	21.6	11.0	539	15.5	11.0	1,618	19.1	11.0	66.7	33.3
70～79	1,505	30.1	11.5	937	26.9	11.6	2,442	28.8	11.6	61.6	38.4
80～89	983	19.7	13.9	942	27.0	13.7	1,925	22.7	13.8	51.1	48.9
90～	171	3.4	14.0	308	8.8	15.2	479	5.7	14.8	35.7	64.3
合計	4,993	100.0	11.0	3,484	100.0	11.6	8,477	100.0	11.2	58.9	41.1

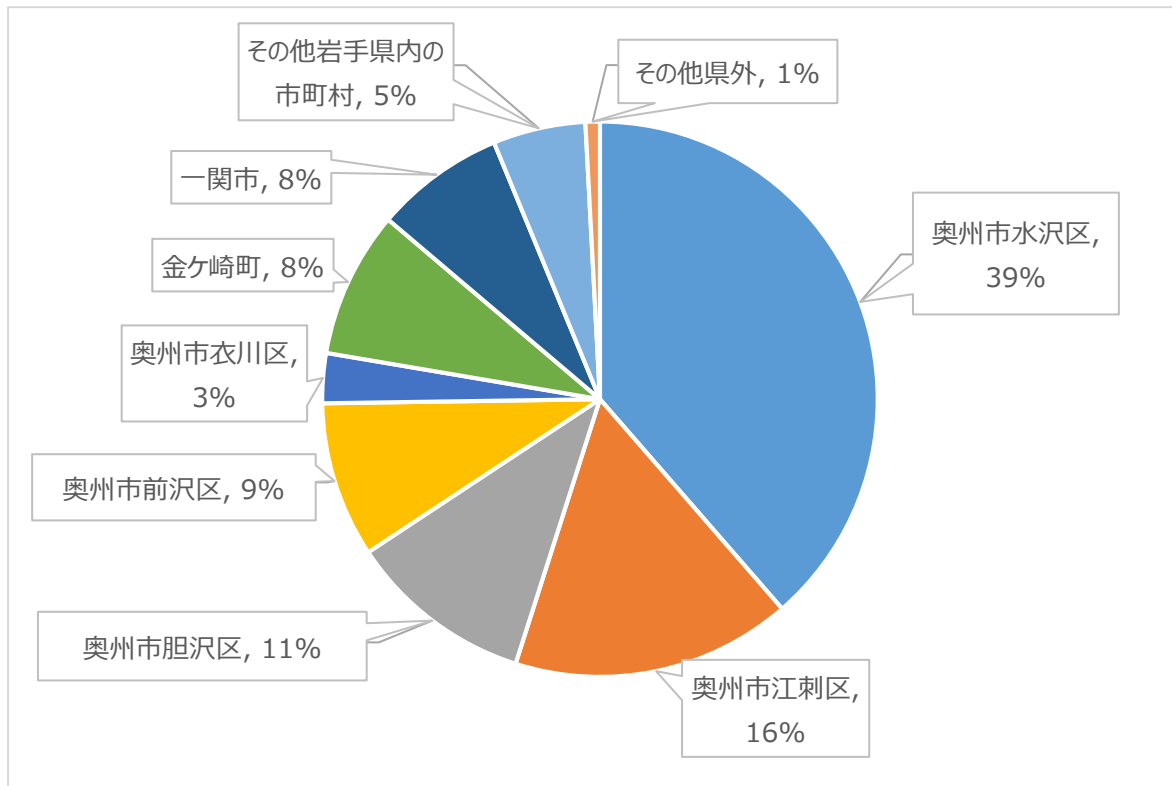


②診療科別・男女別・退院患者数及び平均年齢

診療科	男		女		計		性別比率 (%)	
	患者数	平均年齢	患者数	平均年齢	患者数	平均年齢		
総合診療科	143	72.2	146	74.2	289	73.2	49.5	50.5
総合内科	24	77.5	20	84.9	44	80.9	54.5	45.5
血液内科	35	70.2	41	72.2	76	71.3	46.1	53.9
呼吸器内科	674	74.1	358	75.1	1,032	74.4	65.3	34.7
消化器内科	1,246	69.9	784	73.4	2,030	71.2	61.4	38.6
循環器内科	522	69.7	359	77.2	881	72.8	59.3	40.7
小児科	269	2.6	186	3.4	455	2.9	59.1	40.9
外科	621	66.2	433	65.6	1,054	65.9	58.9	41.1
整形外科	277	56.3	423	69.8	700	64.5	39.6	60.4
脳神経外科	174	68.4	136	72.8	310	70.3	56.1	43.9
皮膚科	27	66.1	31	71.0	58	68.7	46.6	53.4
泌尿器科	709	67.6	356	72.3	1,065	69.1	66.6	33.4
眼科	34	74.5	57	75.4	91	75.1	37.4	62.6
耳鼻咽喉科	24	57.4	23	54.8	47	56.1	51.1	48.9
放射線科	0	0.0	1	73.0	1	73.0	0.0	100.0
麻酔科	17	72.1	13	63.4	30	68.3	56.7	43.3
呼吸器外科	197	64.5	117	66.5	314	65.2	62.7	37.3
計	4,993	65.1	3,484	68.4	8,477	66.4	58.9	41.1

③居住地別退院患者数

居住地	退院患者数			構成比 (%)		
	男	女	合計	男	女	合計
奥州市水沢	1,881	1,392	3,273	37.7	40.0	38.6
奥州市江刺	773	609	1,382	15.5	17.5	16.3
奥州市胆沢	529	386	915	10.6	11.1	10.8
奥州市前沢	445	323	768	8.9	9.3	9.1
奥州市衣川	141	105	246	2.8	3.0	2.9
金ヶ崎町	453	270	723	9.1	7.7	8.5
一関市	416	226	642	8.3	6.5	7.6
平泉町	64	30	94	1.3	0.9	1.1
北上市	122	44	166	2.4	1.3	2.0
花巻市	33	24	57	0.7	0.7	0.7
遠野市	7	5	12	0.1	0.1	0.1
盛岡市	7	11	18	0.1	0.3	0.2
その他岩手県内の市町村	69	41	110	1.4	1.2	1.3
岩手県内合計	4,940	3,466	8,406	98.9	99.5	99.2
その他県外	53	18	71	1.1	0.5	0.8
合計	4,993	3,484	8,477	100.0	100.0	100.0



## ④疾病分類別・男女別退院患者数

疾病分類		男	女	合計
第Ⅰ章	感染症及び寄生虫症（A00-B99）	93	83	176
第Ⅱ章	新生物＜腫瘍＞（C00-D48）	1,702	855	2,557
第Ⅲ章	血液及び造血器の疾患並びに免疫機構の障害（D50-D89）	23	33	56
第Ⅳ章	内分泌、栄養及び代謝疾患（E00-E90）	79	65	144
第Ⅴ章	精神及び行動の障害（F00-F99）	12	7	19
第Ⅵ章	神経系の疾患（G00-G99）	80	61	141
第Ⅶ章	眼及び付属器の疾患（H00-H59）	34	59	93
第Ⅷ章	耳及び乳様突起の疾患（H60-H95）	14	31	45
第Ⅸ章	循環器系の疾患（I00-I99）	812	573	1,385
第Ⅹ章	呼吸器系の疾患（J00-J99）	468	266	734
第ⅩⅠ章	消化器系の疾患（K00-K93）	601	454	1,055
第ⅩⅡ章	皮膚及び皮下組織の疾患（L00-L99）	36	33	69
第ⅩⅢ章	筋骨格系及び結合組織の疾患（M00-M99）	57	82	139
第ⅩⅣ章	腎尿路生殖器系の疾患（N00-N99）	409	323	732
第ⅩⅦ章	先天奇形、変形及び染色体異常（Q00-Q99）	9	2	11
第ⅩⅧ章	症状、徴候及び異常臨床所見・異常検査所見で他に分類されないもの（R00-R99）	69	53	122
第ⅩⅨ章	損傷、中毒及びその他の外因の影響（S00-T98）	380	420	800
第ⅩⅩⅠ章	健康状態に影響を及ぼす要因及び保健サービスの利用（Z00-X99）	115	84	199

⑤診療科別・疾病分類TOP3・性別・退院患者数

診療科	順位	疾病分類	ICD-10	患者数
総合診療科	1	脳梗塞	I 63	72
	2	慢性腎臓病	N18	15
	3	前庭機能障害	H81	10
血液内科	1	非ろく濾> 胞性リンパ腫	C83	35
	2	骨髄性白血病	C92	13
	3	ろく濾> 胞性リンパ腫	C82	8
呼吸器内科	1	気管支及び肺の悪性新生物<腫瘍>	C34	377
	2	結核の疑いに対する観察	Z03	101
	3	細菌性肺炎	J15	100
消化器内科	1	結腸、直腸、肛門及び肛門管の良性新生物<腫瘍>	D12	420
	2	胃の悪性新生物<腫瘍>	C16	229
	3	胆石症	K80	172
循環器内科	1	心不全	I 50	212
	2	狭心症	I 20	163
	3	心房細動及び粗動	I 48	70
小児科	1	急性気管支炎	J20	58
	2	肺炎、病原体不詳	J18	50
	3	けいれん<痙攣>	R56	45
外科	1	胃の悪性新生物<腫瘍>	C16	125
	2	結腸の悪性新生物<腫瘍>	C18	94
	3	そけい<鼠径>ヘルニア	K40	90
整形外科	1	大腿骨骨折	S72	180
	2	前腕の骨折	S52	100
	3	下腿の骨折、足首を含む	S82	77
脳神経外科	1	脳内出血	I 61	78
	2	頭蓋内損傷	S06	66
		くも膜下出血	I 60	66
皮膚科	1	蜂巣炎<蜂窩織炎>	L03	12
	2	皮膚その他の悪性新生物<腫瘍>	C44	11
	3	帯状疱疹[帯状ヘルペス]	B02	6
泌尿器科	1	腎結石及び尿管結石	N20	191
	2	慢性腎臓病	N18	189
	3	膀胱の悪性新生物<腫瘍>	C67	171
眼科	1	老人性白内障	H25	91
	2	-	-	
	3	-	-	
耳鼻咽喉科	1	慢性副鼻腔炎	J32	8
	2	鼻及び副鼻腔その他の障害	J34	4
		気道からの出血	R04	4
麻酔科	1	顔面神経障害	G51	13
	2	帯状疱疹[帯状ヘルペス]	B02	11
	3	その他の椎間板障害	M51	4
呼吸器外科	1	気管支及び肺の悪性新生物<腫瘍>	C34	167
	2	気胸	J93	40
	3	呼吸器及び消化器の続発性悪性新生物<腫瘍>	C78	27

## 令和2年度 胆沢病院 死亡集計

【集計期間：令和2年4月1日～令和3年3月31日】

- 死亡診断書（死体検案書）発行件数・・・482件（前年度比▲44件）

死亡診断書	430件
死体検案書	52件

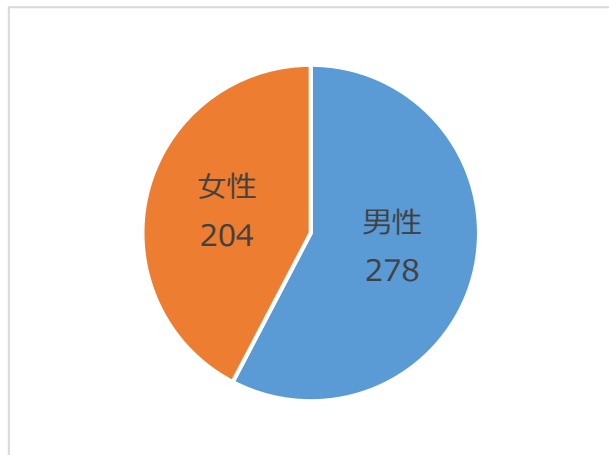
※在宅看取り 12件を含む

- 死亡場所

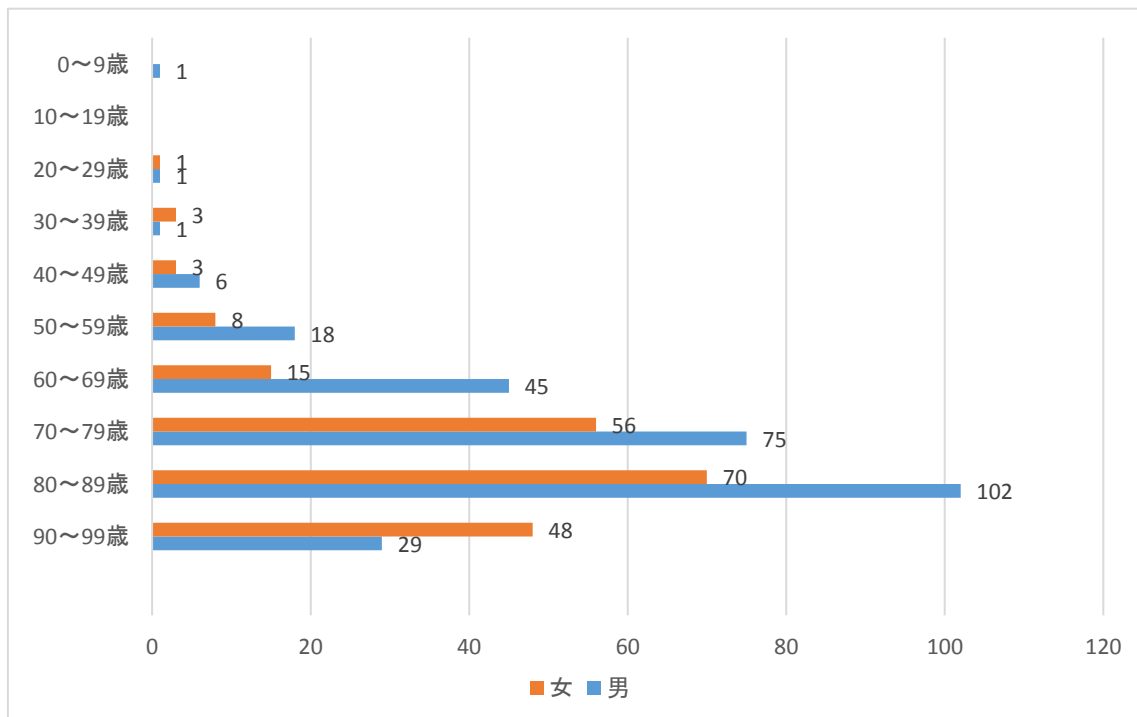
病院	入院	419
	外来	44
自宅		16
その他		3

- 男女別内訳

	人数	割合
男性	278	58%
女性	204	42%



- 男女×年齢階層別内訳



令和2年度胆沢病院 死因統計

死因分類コード	死因分類名	総計	総合診療科	血液内科	総合内科	呼吸器内科	消化器内科	循環器内科	小児科	外科	整形外科	脳神経外科	皮膚科	泌尿器科	耳鼻咽喉科	呼吸器外科
1202	その他の結核	2				2										
1300	敗血症	3						2						1		
1400	ウイルス肝炎	2					2									
1600	その他の感染症及び寄生虫症	2				2										
2101	口唇、口腔及び咽頭の悪性新生物<腫瘍>	3													3	
2102	食道の悪性新生物<腫瘍>	6					3			3						
2103	胃の悪性新生物<腫瘍>	33	3				15			15						
2104	結腸の悪性新生物<腫瘍>	9				1	4			4						
2105	<腫瘍>直腸S状結腸移行部及び直腸の悪性新生物	9					2			7						
2106	肝及び肝内胆管の悪性新生物<腫瘍>	6					6									
2107	胆のう及びその他の胆道の悪性新生物<腫瘍>	5					5									
2108	肺の悪性新生物<腫瘍>	14			1		11			2						
2110	気管、気管支及び肺の悪性新生物<腫瘍>	22				16	1									5
2111	皮膚の悪性新生物<腫瘍>	1													1	
2112	乳房の悪性新生物<腫瘍>	5					1			4						
2115	前立腺の悪性新生物<腫瘍>	6												6		
2116	膀胱の悪性新生物<腫瘍>	4			1									3		
2118	悪性リンパ腫<腫瘍>	4	1				3									
2119	白血病<腫瘍>	1		1												
2120	その他のリンパ組織、造血組織及び関連組織の悪性新生物<腫瘍>	1								1						
2121	その他の悪性新生物<腫瘍>	12					2			2				7		1
2201	中枢神経系のその他の新生物<腫瘍>	2										2				
2202	中枢神経系を除くその他の新生物<腫瘍>	4		2		1		1								
3100	貧血	1		1												
3200	その他の血液及び造血器の疾患並びに免疫機構の障害	3	2				1									
4100	糖尿病	3								1				2		
4200	その他の内分泌、栄養及び代謝疾患	6					4	2								
6300	パーキンソン病	2					2									
6500	その他の神経系の疾患	1			1											
9100	高血圧性疾患	1			1											
9202	急性心筋梗塞	12			4			7			1					
9204	慢性非リウマチ性心内膜疾患	3			1	1		1								
9206	不整脈及び伝導障害	23			20		1	2								
9207	心不全	30	1		5		2	20		1			1			
9208	その他の心疾患	5			2	1		2								
9301	くも膜下出血	8										8				
9302	脳内出血	22	1			3	3	2				13				
9303	脳梗塞	23	6		1		7	8						1		
9304	その他の脳血管疾患	1										1				
9400	大動脈瘤及び解離	18	1		11	2	1	3								
9500	その他の循環器系の疾患	4			1					3						
10200	肺炎	29	1		2	19	1	3		1						2
10400	慢性閉塞性肺疾患	4			2	2										
10600	その他の呼吸器系の疾患	33	3		4	15		4	1	4						2
11100	胃潰瘍及び十二指腸潰瘍	1								1						
11200	ヘルニア及び腸閉塞	4	1				3									
11301	肝硬変（アルコール性を除く）	1					1									
11302	その他の肝疾患	3					2							1		
11400	その他の消化器系の疾患	17	1		2	3	4			7						
12000	皮膚及び皮下組織の疾患	1								1						
13000	筋骨格系及び結合組織の疾患	3				1									2	
14100	糸球体疾患及び腎尿管間質性疾患	3	1		1									1		
14201	急性腎不全	3	1				1	1								
14202	慢性腎不全	3						1						2		
14203	詳細不明の腎不全	1				1										
14300	その他の腎尿路生殖系系の疾患	6			2		1	2						1		
18100	老衰	6			2		2	1						1		
18300	その他の症状、徴候及び異常臨床所見・異常検査所見で他に分類されないもの	14	2		11		1									
20101	交通事故	6			1					3	2					
20102	転倒・転落	5									1	4				
20103	不慮の溺死及び溺水	4			4											
20104	不慮の窒息	7	1		4	1		1								
20107	その他の不慮の事故	2			2											
20200	自殺	3			3											
20400	その他の外因	1								1						
総計		482	26	4	89	71	92	63	1	61	4	28	1	28	4	10

退院時要約作成状況

	4月	5月	6月	7月	8月	9月	10月	11月	12月	1月	2月	3月	平均
2016年度	95.0%	93.4%	95.7%	94.9%	94.4%	92.4%	93.6%	93.8%	96.0%	93.2%	93.8%	93.9%	94.2%
2017年度	96.4%	97.7%	95.9%	95.1%	95.7%	94.8%	91.7%	95.8%	96.1%	94.8%	91.5%	93.2%	94.9%
2018年度	91.7%	91.0%	92.7%	93.9%	95.2%	85.6%	87.0%	87.8%	88.5%	88.1%	88.2%	94.5%	90.4%
2019年度	90.9%	89.6%	95.3%	93.7%	92.6%	93.2%	94.1%	90.1%	87.9%	93.1%	94.3%	97.5%	92.7%
2020年度	94.8%	96.7%	95.4%	92.6%	96.9%	96.4%	92.7%	95.3%	95.1%	96.2%	96.4%	97.0%	95.5%

