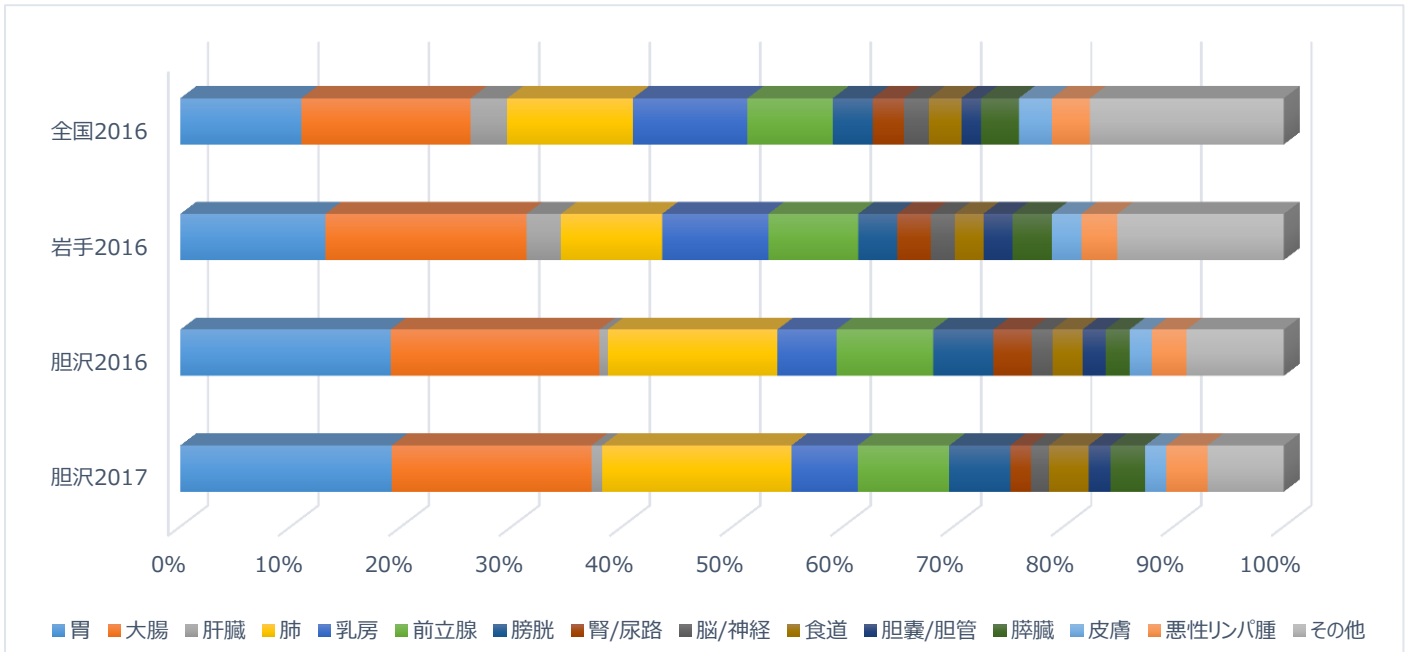


胆沢病院 院内がん登録集計（2016年・2017年比較）

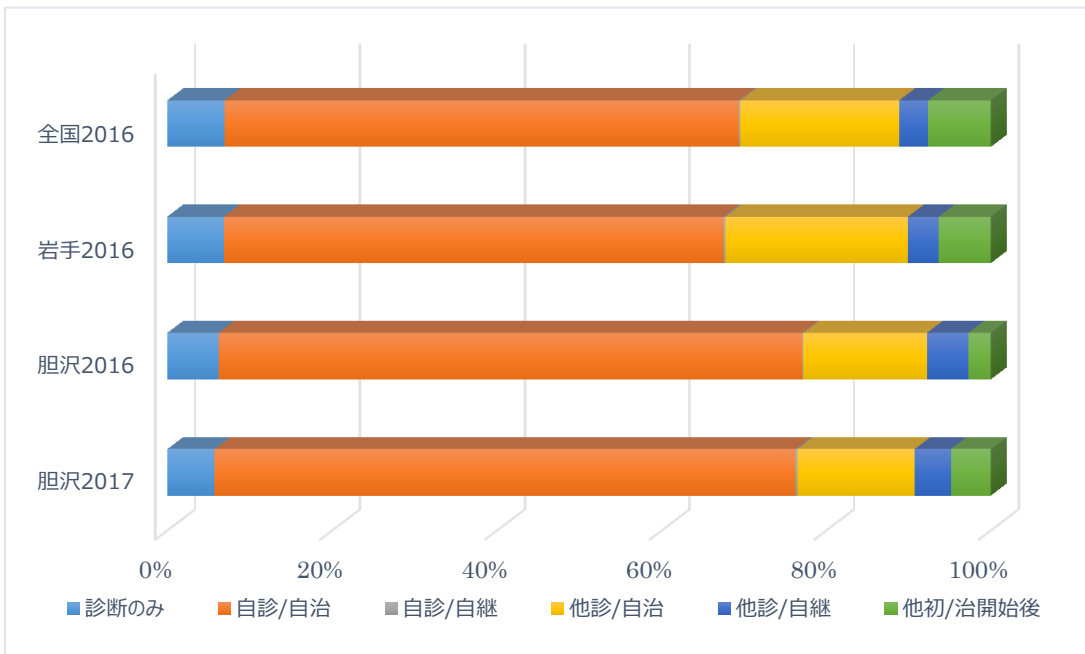
1. 部位別

| | 全登録数 | 胃 | 大腸 | 肝臓 | 肺 | 乳房 | 前立腺 | 膀胱 | 腎/尿路 |
|-------|------|------|-------|----|--------|--------|-----|-------|------|
| 2016年 | 1099 | 209 | 208 | 8 | 169 | 59 | 96 | 60 | 38 |
| 2017年 | 1050 | 201 | 190 | 10 | 180 | 63 | 87 | 58 | 20 |
| | 脳/神経 | 食道 | 胆嚢/胆管 | 膵臓 | 皮膚 | 口腔/咽頭 | 喉頭 | 甲状腺 | 骨/軟部 |
| 2016年 | 21 | 30 | 23 | 24 | 22 | 8 | 6 | 7 | - |
| 2017年 | 17 | 38 | 21 | 33 | 20 | - | - | 7 | - |
| | 子宮頸部 | 子宮体部 | 子宮 | 卵巣 | 悪性リンパ腫 | 多発性骨髄腫 | 白血病 | その他血液 | その他 |
| 2016年 | 0 | - | 0 | - | 35 | 8 | 9 | 34 | 21 |
| 2017年 | 0 | - | 0 | - | 39 | 8 | 6 | 22 | 20 |



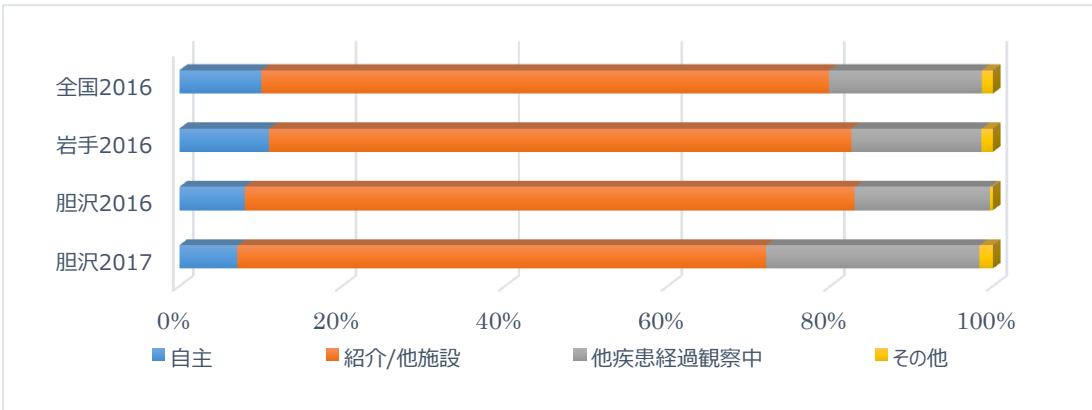
2. 症例区分

| | 全登録数 | (10) 診断のみ | (20) 自診/自治 | (21) 自診/自継 | (30) 他診/自治 | (31) 他診/自継 | (40) 他初/治開始後 | (80) その他 |
|-------|------|-----------|------------|------------|------------|------------|--------------|----------|
| 2016年 | 1099 | 68 | 774 | - | 164 | 55 | 30 | 6 |
| 2017年 | 1050 | 60 | 737 | - | 149 | 46 | 51 | - |



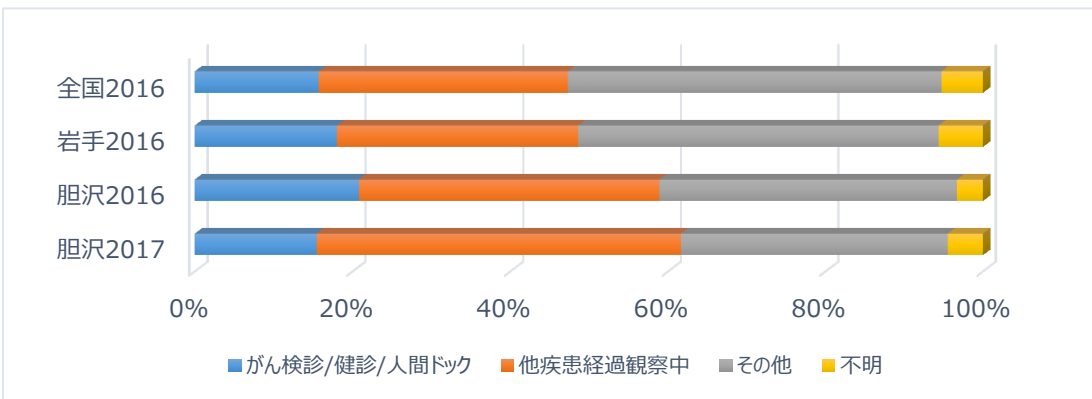
3. 来院経路

| | 全登録数 | 自主 | 紹介/ 他施設 | 他疾患経過 観察中 | その他 | 不明 |
|-------|------|----|------------|--------------|-----|----|
| 2016年 | 1099 | 88 | 824 | 183 | - | 0 |
| 2017年 | 1050 | 75 | 682 | 276 | 17 | 0 |



4. 発見経緯

| | 全登録数 | がん検診/健 診/人間ドック | 他疾患経過 観察中 | 剖検発見 | その他 | 不明 |
|-------|------|-------------------|--------------|------|-----|----|
| 2016年 | 1099 | 228 | 418 | - | 415 | 36 |
| 2017年 | 1050 | 162 | 485 | 0 | 356 | 47 |



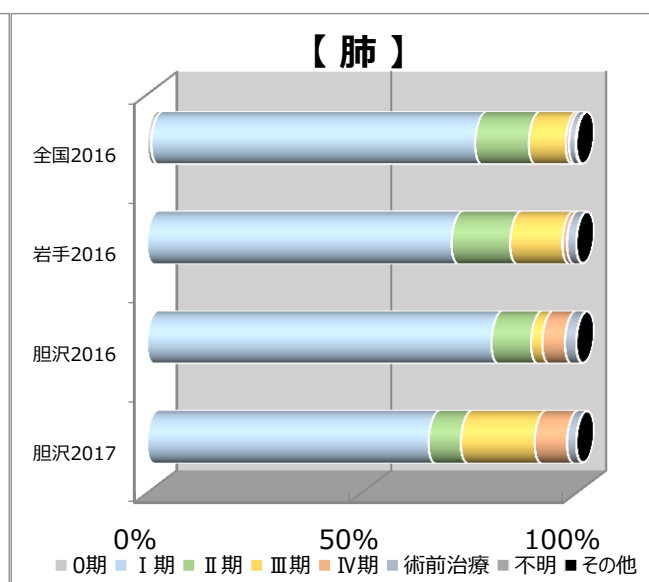
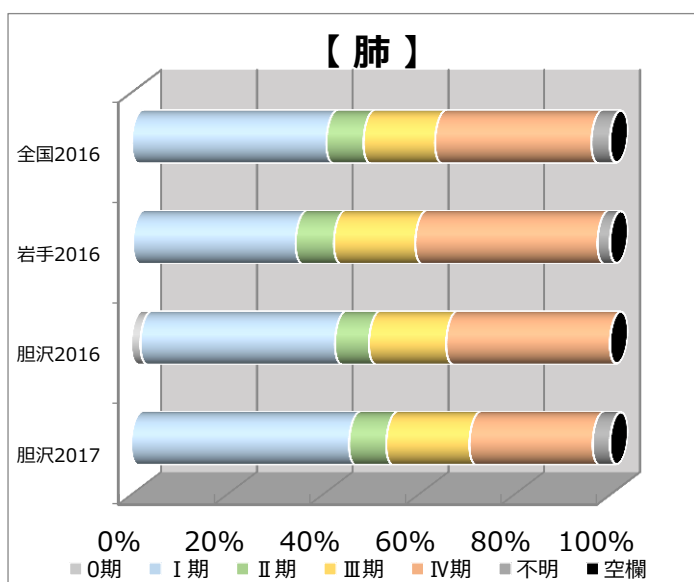
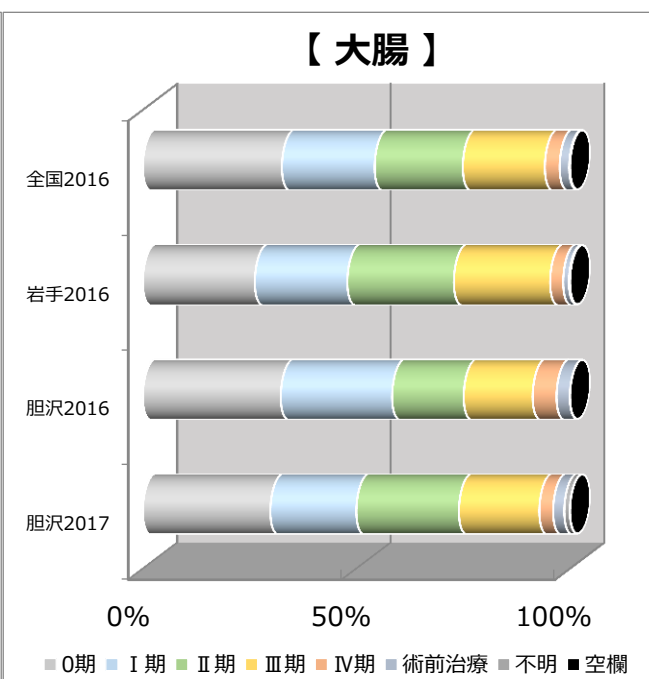
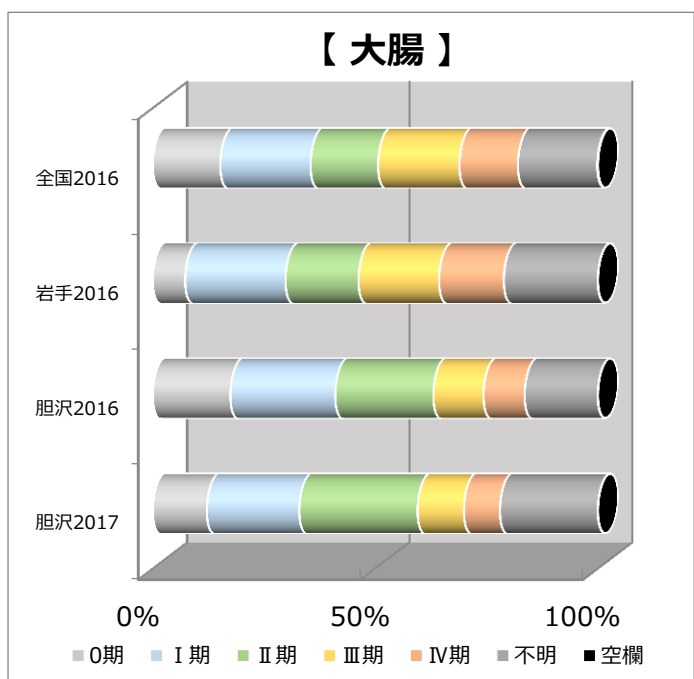
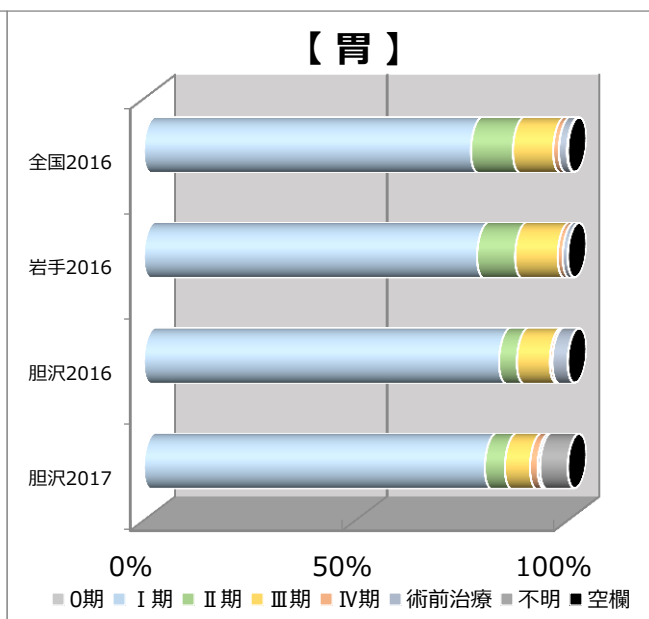
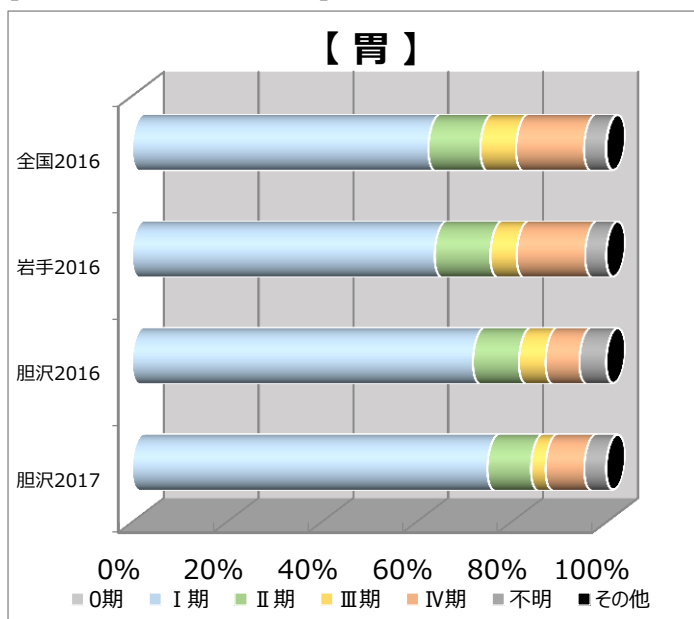
5. 病期分類 ※症例区分(20)(21)(30)(31)のみ

| UICC-TNM分類 治療前ステージ別 (自施設初回治療、癌腫) | | | | | | UICC-TNM分類 術後病理学的ステージ別 (自施設初回治療、癌腫、原発切除※他施設結果含む) | | | | | |
|----------------------------------|-----|-----|----|-----|----|--|-----|-----|----|----|----|
| 2016年 | | | | | | 2016年 | | | | | |
| | 胃 | 大腸 | 肝臓 | 肺 | 乳房 | | 胃 | 大腸 | 肝臓 | 肺 | 乳房 |
| 対象数 | 196 | 195 | 7 | 155 | 51 | 対象数 | 167 | 161 | 0 | 76 | 35 |
| 0期 | - | 34 | - | - | - | 0期 | - | 52 | - | - | - |
| I期 | 141 | 46 | - | 63 | 22 | I期 | 140 | 42 | - | 61 | 19 |
| II期 | 19 | 43 | - | 11 | 17 | II期 | 7 | 27 | - | 7 | 7 |
| III期 | 11 | 22 | - | 25 | - | III期 | 13 | 26 | - | - | - |
| IV期 | 14 | 18 | - | 53 | - | IV期 | - | 9 | - | - | - |
| 不明 | 11 | 32 | - | - | - | 術前治療 | 6 | - | - | - | - |
| その他 | - | - | - | - | - | 不明 | - | - | - | - | - |
| 2017年 | | | | | | 2017年 | | | | | |
| | 胃 | 大腸 | 肝臓 | 肺 | 乳房 | | 胃 | 大腸 | 肝臓 | 肺 | 乳房 |
| 対象数 | 196 | 173 | 7 | 167 | 52 | 対象数 | 169 | 154 | 0 | 93 | 50 |
| 0期 | - | 21 | - | - | 7 | 0期 | - | 46 | - | - | 8 |
| I期 | 147 | 36 | - | 76 | 17 | I期 | 136 | 31 | - | 61 | 20 |
| II期 | 18 | 46 | - | 13 | 8 | II期 | 8 | 37 | - | 7 | 9 |
| III期 | 6 | 18 | - | 29 | - | III期 | 10 | 29 | - | 16 | - |
| IV期 | 16 | 14 | - | 43 | - | IV期 | - | 5 | - | 7 | - |
| 不明 | 9 | 38 | - | - | 18 | 術前治療 | - | - | - | - | 9 |
| その他 | - | - | - | - | - | 不明 | 11 | - | - | - | - |

5. 病期分類 ※症例区分(20)(21)(30)(31)のみ

[治療前ステージ/U I C C]

[治療後ステージ/U I C C]



7. 部位・5歳年齢階級・男女別症例数

| 2016年 年齢階層 | 全体 | | | 胃 | | | 大腸 | | | 肝臓 | | | 肺 | | | 乳房 | | |
|---------------|-----|-----|------|-----|----|-----|-----|----|-----|----|---|---|-----|----|-----|----|----|----|
| | 男 | 女 | 計 | 男 | 女 | 計 | 男 | 女 | 計 | 男 | 女 | 計 | 男 | 女 | 計 | 男 | 女 | 計 |
| 0～4 | | | 0 | | | 0 | | | 0 | | | 0 | | | 0 | | | 0 |
| 5～9 | | | 0 | | | 0 | | | 0 | | | 0 | | | 0 | | | 0 |
| 10～14 | | | 0 | | | 0 | | | 0 | | | 0 | | | 0 | | | 0 |
| 15～19 | - | - | - | | | 0 | | | 0 | | | 0 | | | 0 | | | 0 |
| 20～24 | | | 0 | | | 0 | | | 0 | | | 0 | | | 0 | | | 0 |
| 25～29 | - | - | - | - | - | - | | | 0 | | | 0 | | | 0 | | | 0 |
| 30～34 | - | - | - | - | - | - | | | 0 | | | 0 | | | 0 | | | 0 |
| 35～39 | - | - | 8 | - | - | - | - | - | - | | | 0 | - | - | - | - | - | - |
| 40～44 | - | - | 8 | - | - | - | - | - | - | | | 0 | - | - | - | - | - | - |
| 45～49 | 9 | 9 | 18 | - | - | 6 | - | - | 6 | | | 0 | - | - | - | - | - | - |
| 50～54 | 15 | 21 | 36 | 6 | - | 10 | 11 | 7 | 18 | | | 0 | 7 | 7 | 14 | | 8 | 8 |
| 55～59 | 45 | 31 | 76 | 14 | 7 | 21 | 12 | 9 | 21 | | - | - | 12 | - | 16 | | 8 | 8 |
| 60～64 | 73 | 35 | 108 | 28 | 11 | 39 | 28 | 8 | 36 | | - | - | 21 | 6 | 27 | | 7 | 7 |
| 65～69 | 141 | 54 | 195 | 18 | - | 22 | 18 | 9 | 27 | | | 0 | 14 | 7 | 21 | | 13 | 13 |
| 70～74 | 102 | 41 | 143 | 31 | 9 | 40 | 21 | 14 | 35 | - | - | - | 27 | 7 | 34 | | - | - |
| 75～79 | 128 | 67 | 195 | 25 | 19 | 44 | 23 | 11 | 34 | - | - | - | 17 | 10 | 27 | | 6 | 6 |
| 80～84 | 109 | 64 | 173 | 6 | 7 | 13 | - | 14 | 17 | | | 0 | 6 | 9 | 15 | | - | - |
| 85～89 | 38 | 51 | 89 | - | - | 7 | - | - | 8 | - | - | - | - | - | 6 | | - | - |
| 90～ | 20 | 25 | 45 | | | 0 | | | 0 | | | 0 | | | 0 | | - | - |
| 合計 | 691 | 408 | 1099 | 140 | 69 | 209 | 127 | 81 | 208 | - | - | 8 | 113 | 56 | 169 | 0 | 59 | 59 |

| 2017年 年齢階層 | 全体 | | | 胃 | | | 大腸 | | | 肝臓 | | | 肺 | | | 乳房 | | |
|---------------|-----|-----|------|-----|----|-----|-----|----|-----|----|---|----|-----|----|-----|----|----|----|
| | 男 | 女 | 計 | 男 | 女 | 計 | 男 | 女 | 計 | 男 | 女 | 計 | 男 | 女 | 計 | 男 | 女 | 計 |
| 0～4 | | | 0 | | | 0 | | | 0 | | | 0 | | | 0 | | | 0 |
| 5～9 | | | 0 | | | 0 | | | 0 | | | 0 | | | 0 | | | 0 |
| 10～14 | | | 0 | | | 0 | | | 0 | | | 0 | | | 0 | | | 0 |
| 15～19 | | | 0 | | | 0 | | | 0 | | | 0 | | | 0 | | | 0 |
| 20～24 | | | 0 | | | 0 | | | 0 | | | 0 | | | 0 | | | 0 |
| 25～29 | - | - | - | | | 0 | | | 0 | | | 0 | | | 0 | | | 0 |
| 30～34 | - | - | - | | | 0 | | | 0 | | | 0 | | | 0 | | - | - |
| 35～39 | - | - | - | | | 0 | | | 0 | | | 0 | | | 0 | | - | - |
| 40～44 | 6 | - | 10 | - | - | - | - | - | - | | | 0 | - | - | - | | - | - |
| 45～49 | - | 11 | 16 | - | - | - | - | - | - | | | 0 | - | - | - | | 6 | 6 |
| 50～54 | 14 | 9 | 23 | - | - | - | 12 | - | 16 | - | - | - | 9 | - | 13 | | - | - |
| 55～59 | 41 | 22 | 63 | 6 | - | 8 | 12 | - | 16 | | | 0 | 7 | 8 | 15 | | 7 | 7 |
| 60～64 | 56 | 32 | 88 | 14 | 7 | 21 | 13 | 9 | 22 | | | 0 | 20 | 11 | 31 | | 7 | 7 |
| 65～69 | 114 | 59 | 173 | 23 | 8 | 31 | 22 | 13 | 35 | - | - | - | 18 | 8 | 26 | | 11 | 11 |
| 70～74 | 110 | 47 | 157 | 20 | 9 | 29 | 26 | 12 | 38 | - | - | - | 29 | 19 | 48 | | 10 | 10 |
| 75～79 | 139 | 64 | 203 | 38 | 10 | 48 | 21 | 17 | 38 | - | - | - | 19 | - | 24 | | - | - |
| 80～84 | 117 | 58 | 175 | 19 | 10 | 29 | - | 9 | 13 | - | - | - | 7 | - | 12 | | - | - |
| 85～89 | 46 | 44 | 90 | 11 | 6 | 17 | - | - | 6 | - | - | - | - | - | 7 | | - | - |
| 90～ | 18 | 26 | 44 | - | - | 8 | | | 0 | | | 0 | | | 0 | | - | - |
| 合計 | 669 | 381 | 1050 | 140 | 59 | 199 | 116 | 74 | 190 | 7 | - | 10 | 115 | 65 | 180 | 0 | 63 | 63 |